



GUERRERO

JESÚS

FRONTALIDAD Y VACÍO



GALERÍA ESPACIO LANDABURU

BOOM!
ART COMMUNITY

TRAVESÍA DE LA ENCOMIENDA, 3

GALERÍA ESPACIO LANDABURU

FRONTALIDAD Y VACÍO

JESÚS GUERRERO

"**Frontalidad y vacío**" es una muestra dedicada al trabajo de **Jesús Guerrero** (Tovar - Venezuela, 1965) artista heterogéneo, investigador y productor sistemático cuya obra, extraordinariamente amplia, si bien anuncia diferentes conceptos, tensiones, procedimientos o hallazgos, expresa una contundente y singular declaración de intenciones: la incursión en una abstracción geométrica como base de su investigación estética.

Desde los inicios de su actividad, entre 1981 y 1985, se vincula al **Taller de Arte Elbano Méndez Osuna** (CONAC, Tovar, Mérida) y al **Centro de Enseñanza Gráfica** (CEGRA, Caracas),

donde experimenta diversas disciplinas como dibujo, pintura y serigrafía.

De este modo, establece los márgenes de la abstracción desde diferentes perspectivas que le permiten indagar en los principios formales y conceptuales de la representatividad plástica.

Su práctica artística ha evolucionado de forma análoga a una experiencia de vida que ha definido como un autoexilio, un ir y venir permanente entre Caracas, Londres, Nueva York y París hasta establecer su residencia en Madrid.

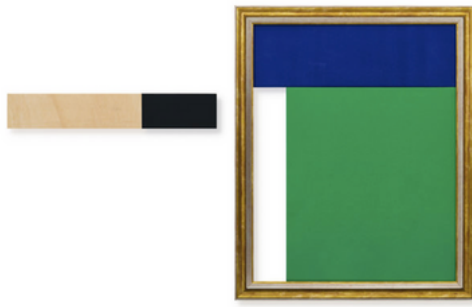
Todos estos lugares constituyen un importante acervo de temporalidades, referentes y geografías que han ido conformando las orientaciones que sustentan un trabajo centrado, sobre todo, en una consciente y sólida reflexión sobre los fundamentos y límites de la pintura.

Su obra ingente, supone la dual confrontación entre imagen y representación cuyos márgenes se vuelven visibles y conflictivos. Alejado de convenciones académicas y críticas, en especial de aquellas que incitan a juzgar la obsolescencia de algunos lenguajes contemporáneos, ubica su práctica en un ámbito cuyo fondo formal e ideológico hace referencia a alguno de los capítulos de la historia del arte del siglo XX como los principios del suprematismo de Kasimir Malevich o el neoplasticismo de Piet Mondrian. Sin embargo, para Jesús nada es fijo, el significado de sus obras no están sujetas a la rígida instrucción de la historia ni de sus tendencias; su sentido es fluido, alterable y mutable, en un renovado juego en el que halla su propia libertad de expresión. Pese estar concebidas como un proceso de transformación entre la combinación reincidente de estructuras geométricas, una mirada atenta evidencia su esfuerzo e interés por lo artesanal, por el hallazgo o el recorte.

Cada obra que integra esta muestra supone un experimento estético en sí mismo. Un espacio atemporal en la incesante búsqueda por desplazar la obra hacia esos bordes o límites: a veces, mediante composiciones puras y monocromas; otras, con vacíos envueltos en velos y transparencias; o bien, mediante la prolongación del soporte que se expande hasta llegar a impregnar el espacio expositivo. Su propuesta es una negación a cualquier idea de espacio tridimensional. Se concibe como una pantalla plana y muda, como extensión que anula cualquier sugerencia de perspectiva y crea un dispositivo potencialmente inagotable que obliga a resituar la mirada de quién se para frente a ellas.

SOLEDAD GARCÍA





VACÍO 1

TÉCNICA MIXTA
ACRÍLICO SOBRE MADERA Y TELA
DIMENSIONES. 106 X 86 CM / 12 X 71 CM
AÑO: 2023
PRECIO: 2500 €*



VACÍO 2

TÉCNICA MIXTA
ACRÍLICO SOBRE MADERA Y TELA
DIMENSIONES. 106 X 86 CM / 12 X 71 CM
AÑO: 2023
PRECIO: 2500 €*



RECONSTRUCCIÓN 1

TÉCNICA. ACRÍLICO SOBRE MADERA
DIMENSIONES 71 X 65 CM
AÑO: 2023
PRECIO: 2000 €*



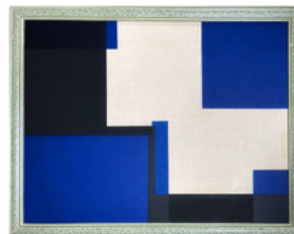
RECONSTRUCCIÓN 2

TÉCNICA. ACRÍLICO SOBRE MADERA
DIMENSIONES 71 X 65 CM
AÑO: 2023
PRECIO: 2000 €*



FRONTALIDAD 1

TÉCNICA. ACRÍLICO SOBRE MADERA
DIMENSIONES 62 X 49 CM
AÑO: 2023
PRECIO: 1300 €*



FRONTALIDAD 2

TÉCNICA. ACRÍLICO SOBRE MADERA
DIMENSIONES 62 X 49 CM
AÑO: 2023
PRECIO: 1300 €*



TRIPTICO

TÉCNICA ACRÍLICO SOBRE MADERA

DIMENSIONES 31 X 19 CM

AÑO: 2023

PRECIO: 550 €* C/U



DÍPTICO

TÉCNICA ACRÍLICO SOBRE MADERA

DIMENSIONES 31 X 19 CM

AÑO: 2023

PRECIO: 550 €* C/U



CONVEXO

TÉCNICA ACRÍLICO

SOBRE MADERA

DIMENSIONES

53 X 50 CM

AÑO: 2022

PRECIO: 1100 €*



SOBRE RETÍCULA

TÉCNICA ACRÍLICO

SOBRE MADERA

DIMENSIONES

48,5 X 29 CM

AÑO: 2022

PRECIO: 980 €*



CONSTRUCCIÓN

TÉCNICA ACRÍLICO

SOBRE MADERA

DIMENSIONES

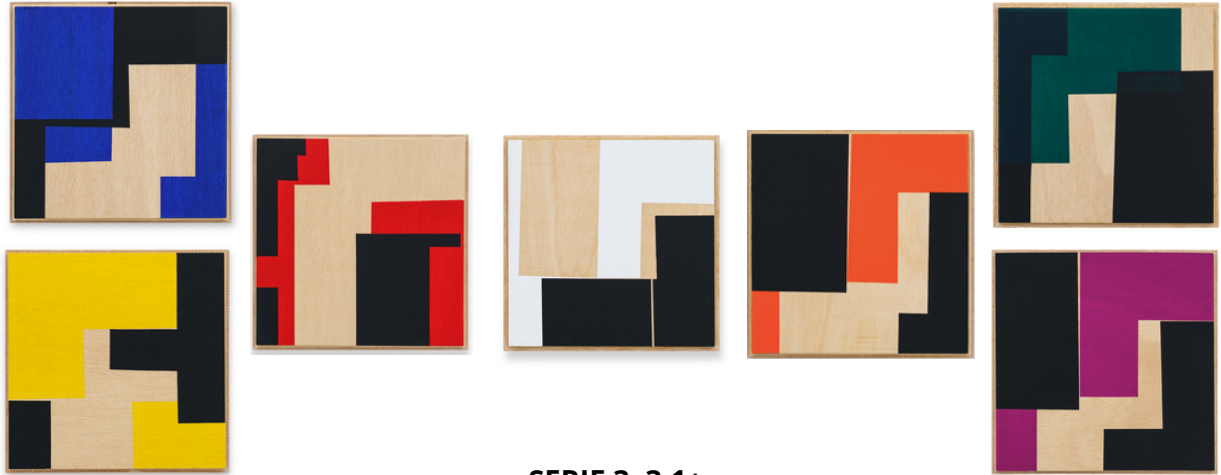
64 X 45 CM

AÑO: 2022

PRECIO: 1300 €*

GALERÍA ESPACIO LANDABURU

TRAVESÍA DE LA ENCOMIENDA, 3



SERIE 3. 3.1+

TÉCNICA ACRÍLICO SOBRE MADERA

DIMENSIONES 26,5 X 26,5 CM

AÑO: 2023

PRECIO: 600 €* C/U

* LOS PRECIOS NO INCLUYEN IVA

FOTOS: THOMAS GERLACH



BOOMARTCOMMUNITY@GMAIL.COM

GALERÍA ESPACIO LANDABURU

TRAVESÍA DE LA ENCOMIENDA, 3